



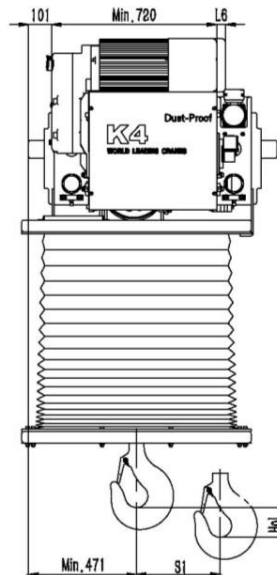
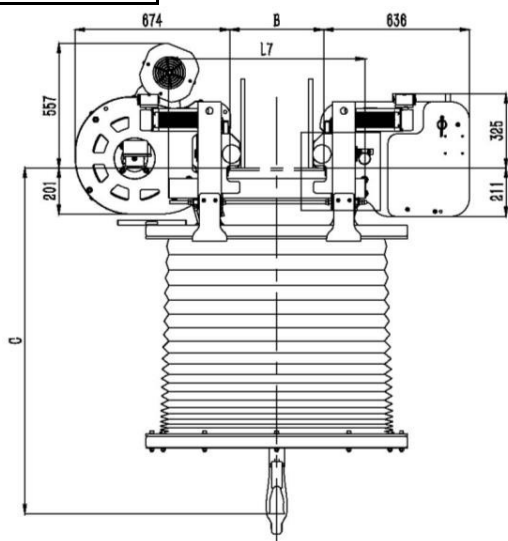
Пылезащищенная таль уменьшенной строительной высоты K4104

Высота подъема(м)	B	L2	L3	L4	L5	S1	Вес (кг)
9	100~710	708	510	1074	817	90	716+W0
12		838	650	1204	947	120	824+W0
16		1008	820	1374	1117	170	904+W0

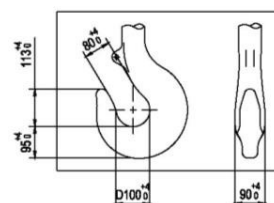
Двигатель	D05	F15	D06	F16
L6	0	12	-12	85
W0	0	-4	33	22

L7(мм)	B(мм)
860	>100-410
960	>410-510
1060	>510-610
1160	>610-710

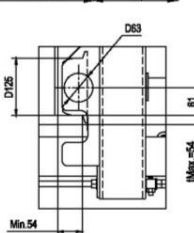
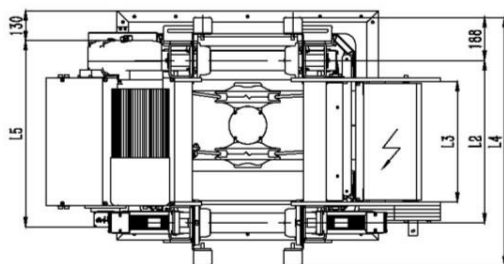
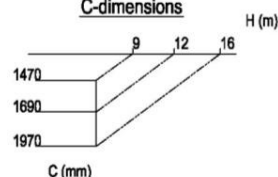
Чертеж не определяет конструкцию тали, окончательные размеры и характеристики согласовываются после размещения заказа в производство



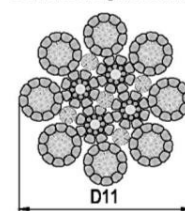
Hook dimensions
DIN15401-8



C-dimensions



Wire rope cross section
8x26, Wire Strength 2160 N/mm²



Грузоподъемность (кг)	Режим работы FEM/ISO	Подъем												Перемещение					
		Передаточное число 229				Передаточное число 185				Передаточное число 114				Передаточное число 90				Передаточное число 6	
		Скорость (м/мин)	Двигатель	Скорость (м/мин)	Двигатель	Скорость (м/мин)	Двигатель	Скорость (м/мин)	Двигатель	Скорость (м/мин)	Двигатель	Скорость (м/мин)	Двигатель	Скорость (м/мин)	Двигатель	Скорость (м/мин)	Двигатель	Скорость / Код двигателя (м/мин)	
5000	3м/М6	4/0.7 2-скоростной	1xD05	0~4 бесступенчатый	1xF15	5/0.8 2-скоростной	1xD05	0~5 бесступенчатый	1xF15	8/1.3 2-скоростной	1xD06	0~8 бесступенчатый	1xF16	10/1.7 2-скоростной	1xD07	0~10 бесступенчатый	1xF17	0~20 / 2xF02	0~32 / 2xF02
6300	3м/М6																		
8000	3м/М6																		
10000	2м/М5																		