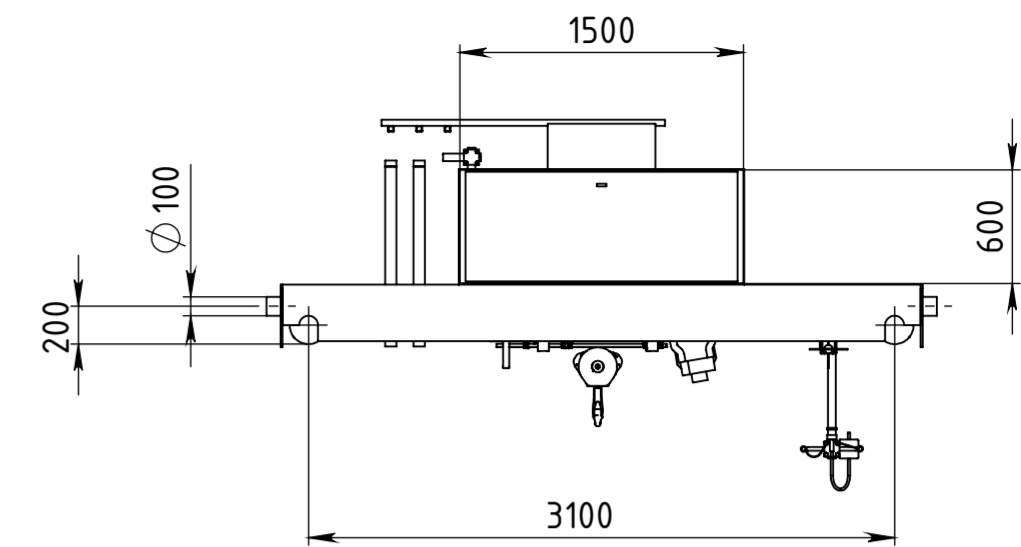
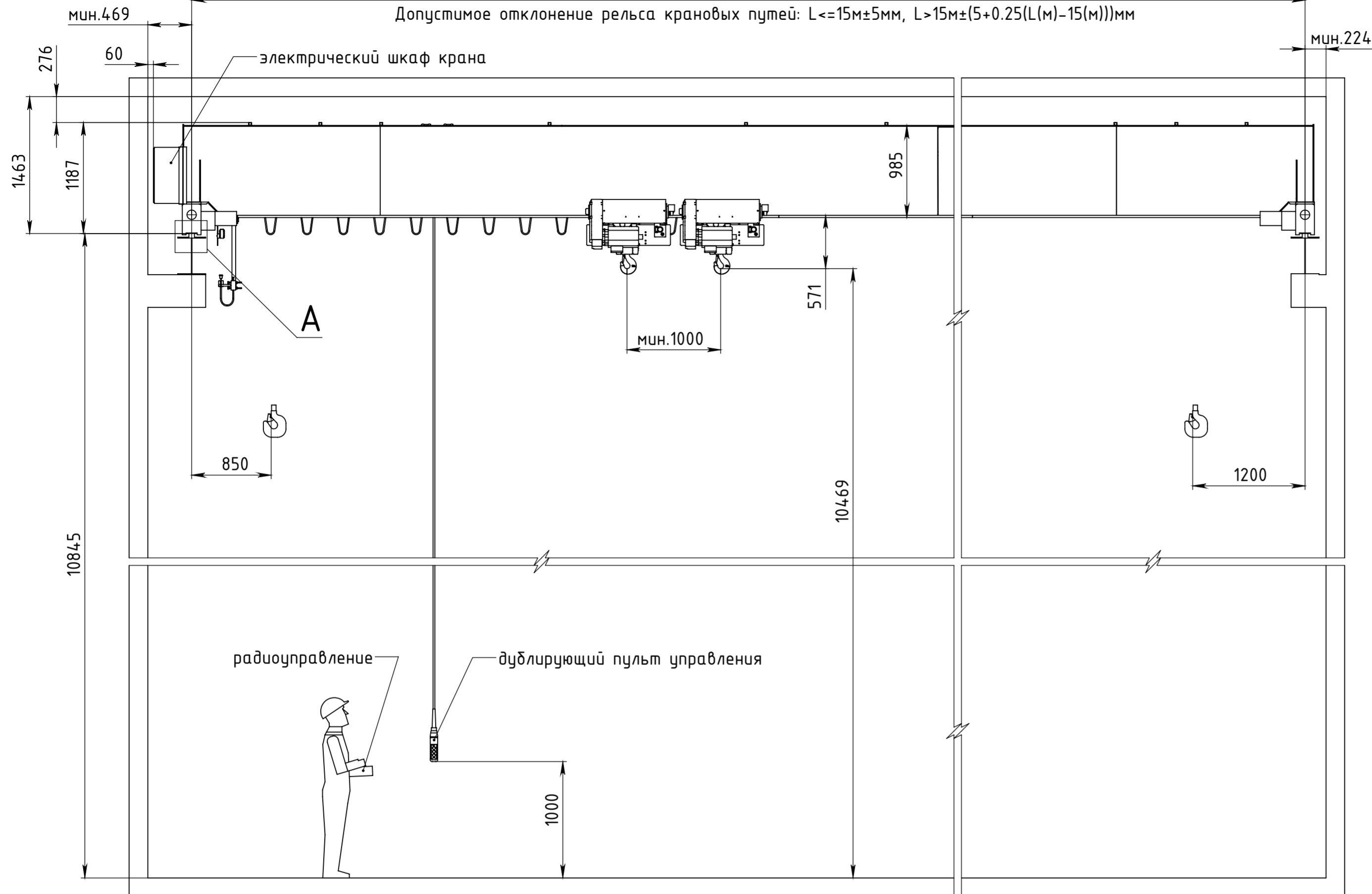
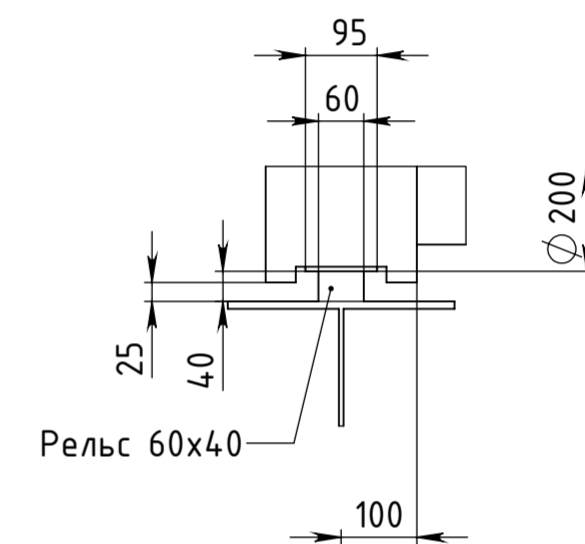


Пролет крана 21750

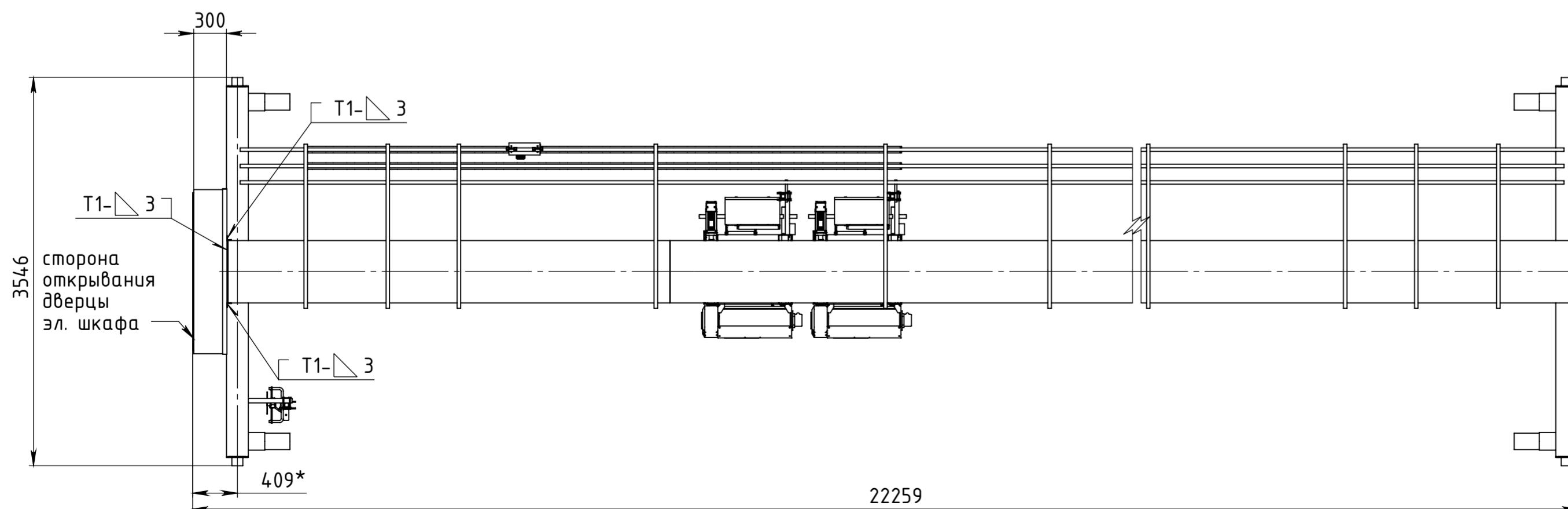
Допустимое отклонение рельса крановых путей: $L \leq 15 \pm 5 \text{ мм}$, $L > 15 \pm (5 + 0.25(L(м) - 15(м))) \text{ мм}$



A (1 : 10)



Технические данные	
Грузоподъемность общая	10 т
Грузоподъемность тали 1	5 т
Грузоподъемность тали 2	5 т
Пролет	21,75 м
Высота подъема	10,5 м
Скорость механизма подъема	5 м/мин с част.
Скорость передвижения тали	20 м/мин с част.
Скорость передвижения крана	40 м/мин с част.
Масса тали	0,360 т
Масса крана	7,500 т
Питание	380В/220В/50Гц
Режим работы крана	A5 (ИСО4301/1)
Режим работы механизма подъема	M5 (ИСО4301/1)
Режим работы механизма передвижения крана	M5 (ИСО4301/1)
Максимальная статическая нагрузка на колесо	69,9 кН
Установленная мощность крана	13,9 кВт



1. Габаритный чертеж не определяет конструкцию крана.

04-23 KM1-5+5-22,5-9,5.000.00 ГЧ				Лит.	Масса	Масштаб
Изм.	Лист	№ докум.	Подп.	Дата		
Разраб.		Хрыкин Д.В.		21.12.2023		
Пров.						
Т. контр.						
Н. контр.						
Утв.						
				Кран мостовой	7597.83	1:40
				Габаритный чертеж	Лист 1	Листов 1

PDM: (чертеж: ID<-Вер<->) Файл: (чертеж: 04-23 KM1-5+5-22,5-9,5.000.00 Кран мостовой) (модель: 04-23 KM1-5+5-22,5-9,5.000.00 Кран мостовой)
 Инв. № подл. Подп. и дата
 Инв. № дубл. Подп. и дата
 Инв. № Инв. № дубл. Подп. и дата
 Стр. № Пров. примен.