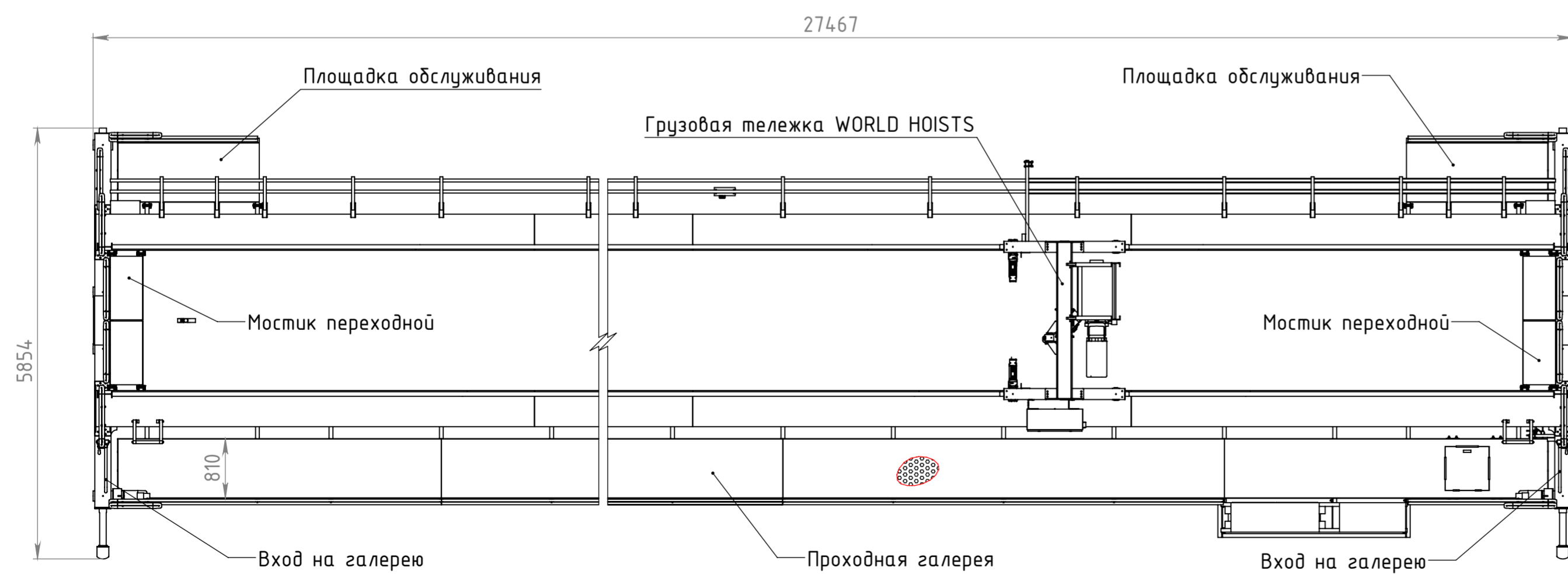
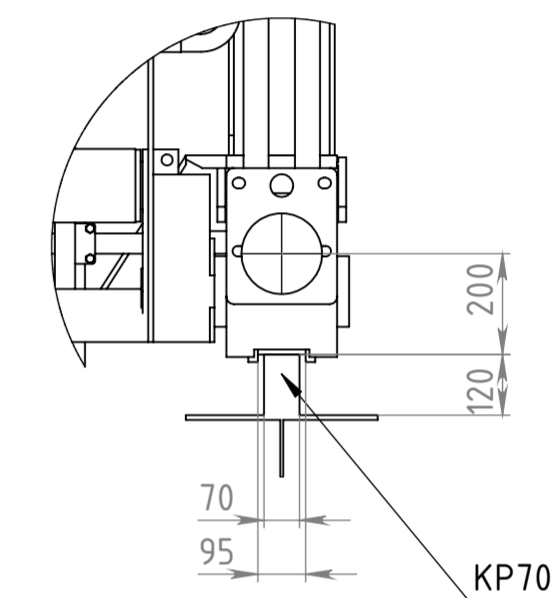


A (1 : 15)



Технические данные	
Грузоподъемность основного подъема	20 т
Пролет	27,2 м
Высота подъема	11,26
Скорость подъема	4/0,7 м/мин
Скорость передвижения тележки	0-20 м/мин (ЧП)
Скорость передвижения крана	0-32 м/мин (ЧП)
Масса тележки	1,44 т
Масса крана	22,45 т
Напряжение питания	380В, 50Гц
Напряжение управления	48 В
Исполнение	общепромышленное
Климатическое исполнение и категория размещения	У3
Размещение крана	закрытое помещение
Диапазон рабочих температур	-5 ... +40С
Режим работы крана	A4 по ИСО 4301/1
Режим работы механизмов	M5 по ИСО 4301/1
Суммарная мощность	20,7 кВт
Максимальная статическая нагрузка на колесо	78,3 кН
Сейсмостойкость	6 баллов по MSK-64
Управление	подвесной пульт + РУ
Срок службы	20 лет

Изм.	Лист	№ докум.	Подп.	Дата

1352-KD20t-27,2m-11,063m.000.00 ГЧ

Кран мостовой

Габаритный чертёж

Лит.	Масса	Масштаб
	22418,27	1:60
Лист 1	Листов 3	

PDM: (чертеж: ID<->Вер<->) (модель: ID<->Вер<->) (чертеж: 1352-KD20t-27,2m-11,063m.000.00 Кран мостовой) (модель: 1352-KD20t-27,2m-11,063m.000.00 Кран мостовой) (перв. примен.)  
 Справ. №  
 Подп. и дата  
 Инв. № дубл.  
 Взам инв. №  
 Подп. и дата  
 Инв. № подл.