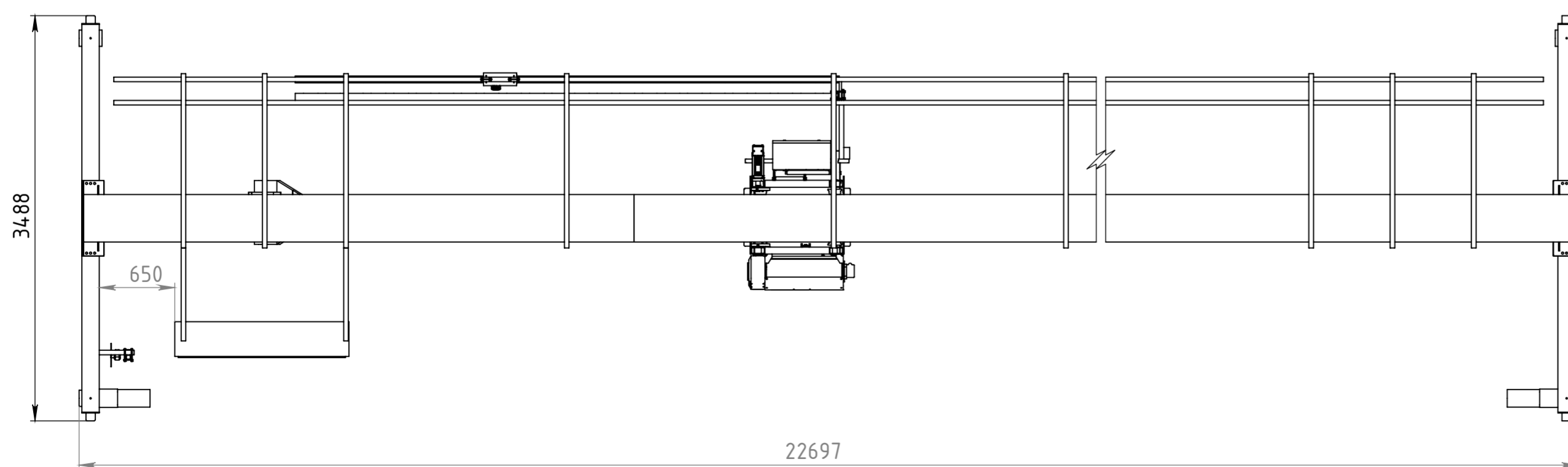
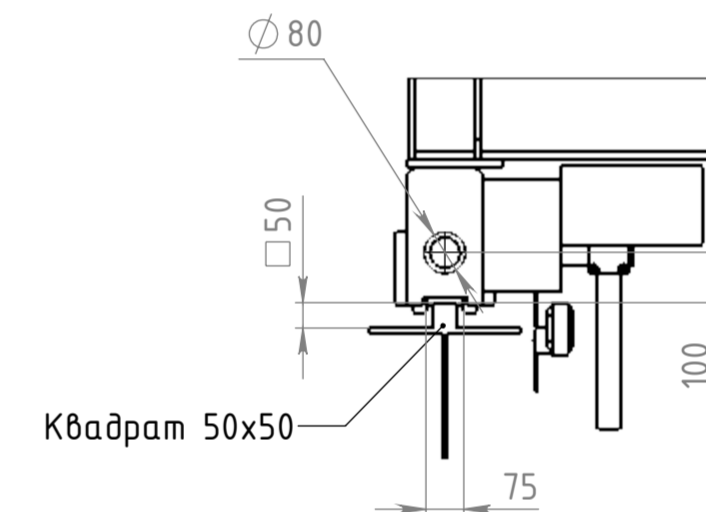


A (1 : 15)



Технические данные	
Грузоподъемность крана	3,2 т
Пролет	22,5 м
Высота подъема / ход крюка	4,39 м / 5 м
Скорость механизма подъема	8/1,3 м/мин
Скорость передвижения тали	0...20 м/мин с част.
Скорость передвижения крана	0...32 м/мин с част.
Масса тали	0,226 т
Масса крана	5,400 т
Исполнение	общепромышленное
Климатическое исполнение и категория размещения	У3
Диапазон рабочих температур	-5...+40С
Питание	380В/220В/50Гц
Режим работы крана	A5 (ИСО4301/1)
Режим работы механизма подъема	M5 (ИСО4301/1)
Режим работы механизма передвижения крана	M5 (ИСО4301/1)
Максимальная статическая нагрузка на колесо	29,4 кН
Установленная мощность крана	6,95 кВт

Изм.	Лист	№ докум.	Подп.	Дата
				19.12.2024

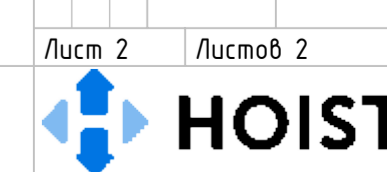
K24025-KS3,2t-22.5-5m_000.00 ГЧ

Кран мостовой

Габаритный чертеж

Лит.	Масса	Масштаб
	5381.66	1:40

Лист 2	Листов 2
--------	----------



1. Габаритный чертеж не определяет конструкцию крана.