



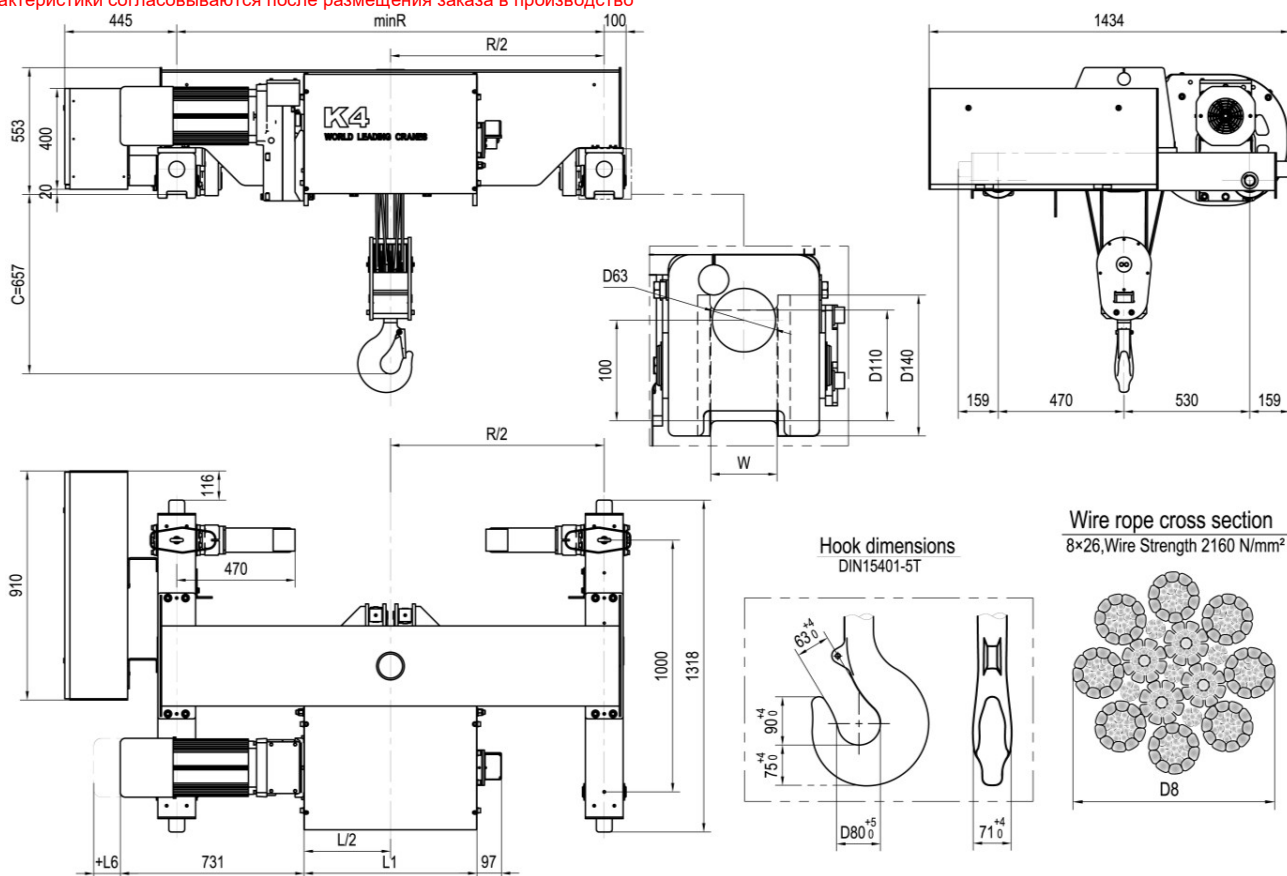
Грузовая тележка двухбалочного крана K4204

Высота подъема (м)	L1	W	R	Вес (кг)
4.5	654	Default: 75	1400	831+W0
6.5	784		1700	903+W0
9.5	954		1700	937+W0
12	1114		2000	1008+W0
17	1384		2400	1082+W0
23	1734		2700	1202+W0

Двигатель	D05	F15	D06	F16	D07	F17
L6	0	12	-12	85	75	85
W0	0	-4	33	22	55	39



Чертеж не определяет конструкцию тали, окончательные размеры и характеристики согласовываются после размещения заказа в производстве



Грузоподъемность (кг)	Режим работы FEM/ISO	Подъем												Перемещение				
		Передаточное число 229			Передаточное число 186			Передаточное число 115			Передаточное число 90			Передаточное число 42				
		Скорость (м/мин)	Двигатель	Двигатель	Скорость (м/мин)	Двигатель	Двигатель	Скорость (м/мин)	Двигатель	Двигатель	Скорость (м/мин)	Двигатель	Двигатель					
8000	3м/М6	4/0.7	1XD05	0-4	1XF15	5/0.8	1XD05	0-5	1XF15	8/1.3	1XD06	0-8	1XF16	10/1.7	1XD07	0-10	1XF17	0~20 / 2xF02
10000	2м/М5	2-скоростной	1XD05	бесступенчатый	1XF15	2-скоростной	1XD05	бесступенчатый	1XF15	2-скоростной	1XD06	бесступенчатый	1XF16	2-скоростной	1XD07	бесступенчатый	1XF17	