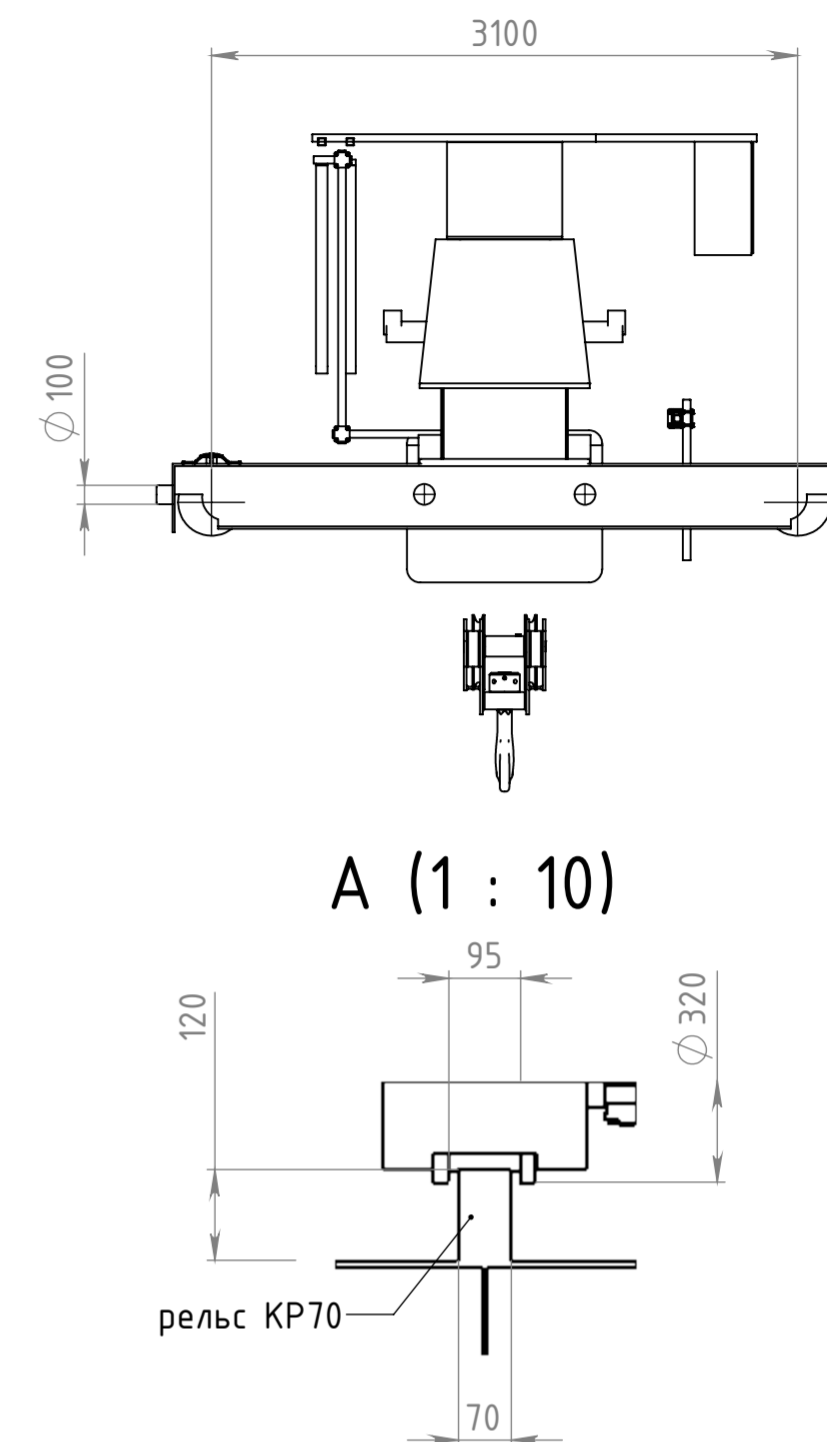
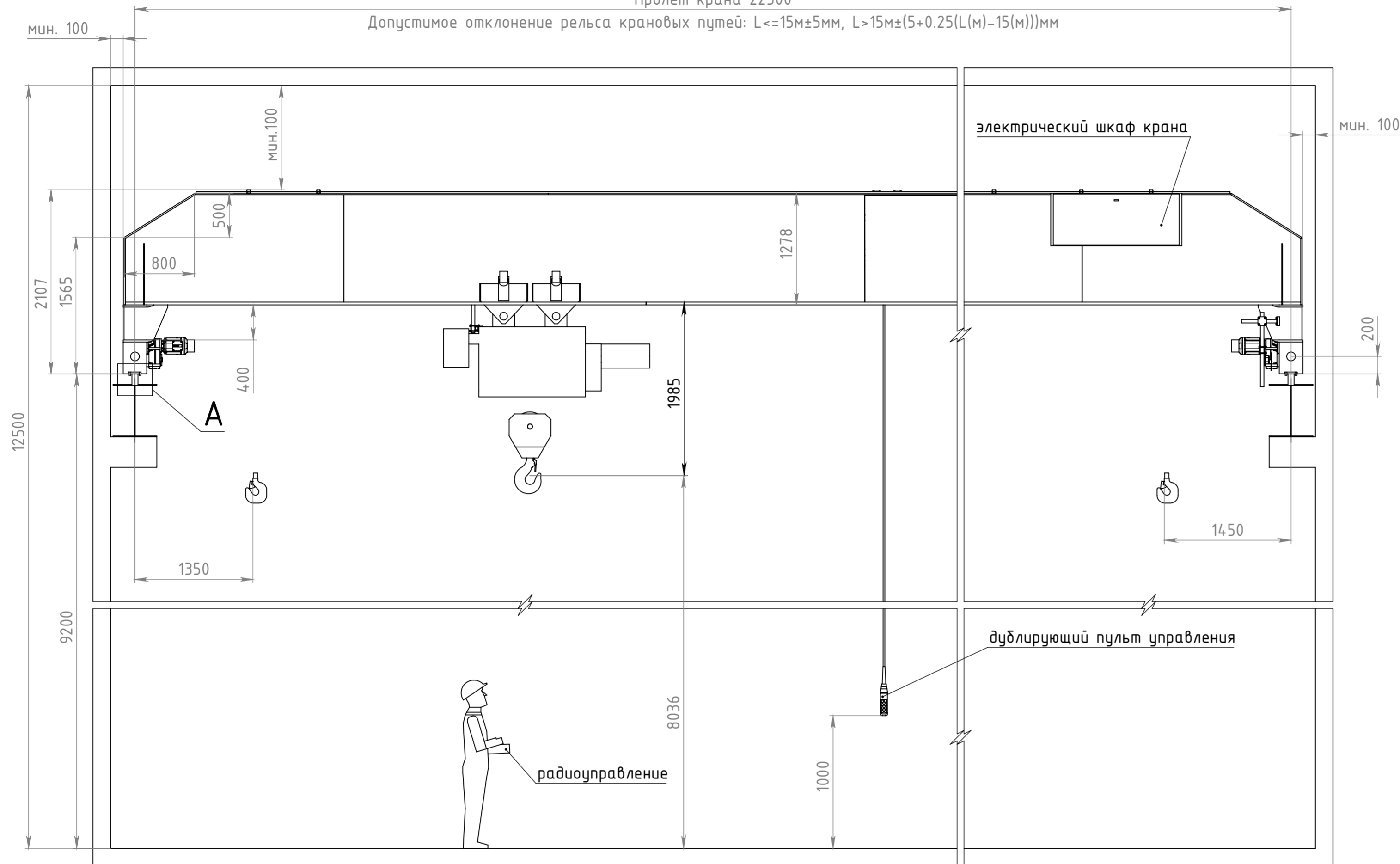


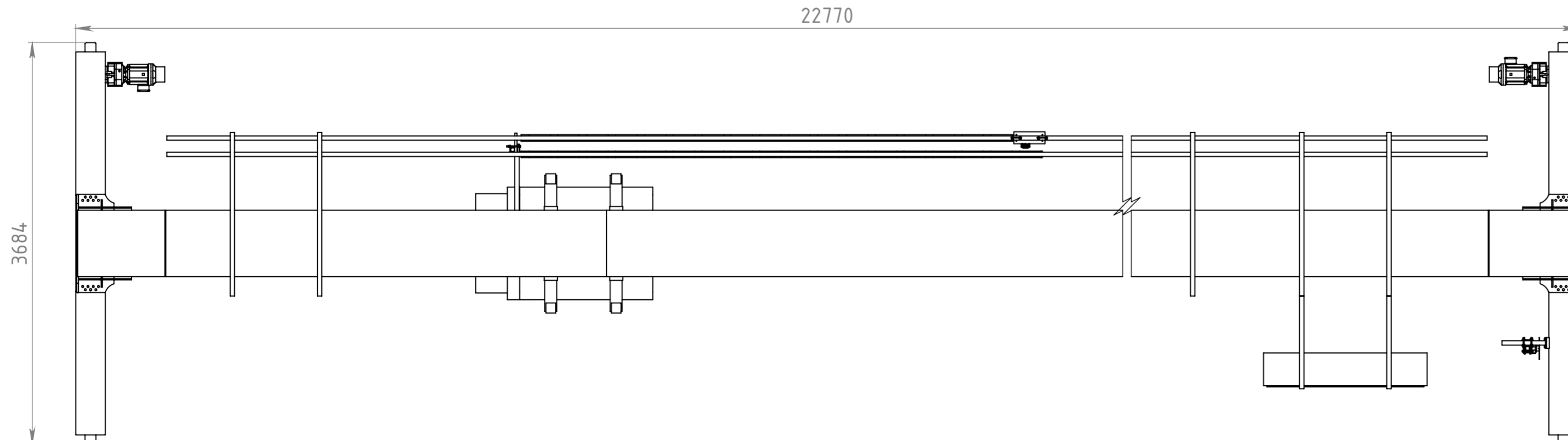
Пролет крана 22500

Допустимое отклонение рельса крановых путей: $L \leq 15 \pm 5 \text{ мм}$, $L > 15 \pm (5 + 0.25(L(м) - 15(м))) \text{ мм}$



Технические данные	
Грузоподъемность крана	20 т
Пролет	22,5 м
Высота подъема	8,03 м
Скорость механизма подъема	4/0,7 м/мин 2 скорости
Скорость передвижения тали	0-20 м/мин с част.
Скорость передвижения крана	0-32 м/мин с част.
Масса крана	13,3 т
Масса тали	2,16 т
Питание	380В/220В/50Гц
Режим работы крана	A5 (ИСО4301/1)
Режим работы механизма подъема	M6 (ИСО4301/1)
Режим работы механизма передвижения крана	M5 (ИСО4301/1)
Максимальная статическая нагрузка на колесо	140 кН
Установленная мощность крана	22 кВт

1. Габаритный чертеж не определяет конструкцию крана.

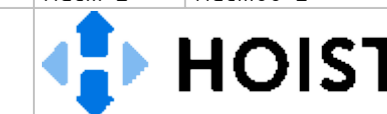


Изм. Лист	№ докум.	Подп.	Дата
Разраб.	Мишина Ю.С.		03.05.2024
Пров.			
Т. контр.			
Н. контр.			
Утв.			

13-КМ1-20-22,5-9.000.00-400 ГЧ

Кран мостовой
Габаритный чертеж

Лист	Масса	Масштаб
Лист 2		1:40
Листов 2		



PDM: (чертеж: ID<->Вер<->) Файл: (чертеж V1_КМОО-КМ1-20-22,5-9.000.00 Кран мостовой) (модель V1_КМОО-КМ1-20-22,5-9.000.00 Кран мостовой) Перв. примен.
 Инв. № дубл. Инв. № инв. № инв. № дубл. Подп. и дата
 Инв. № подл. Инв. № подл. Подп. и дата